

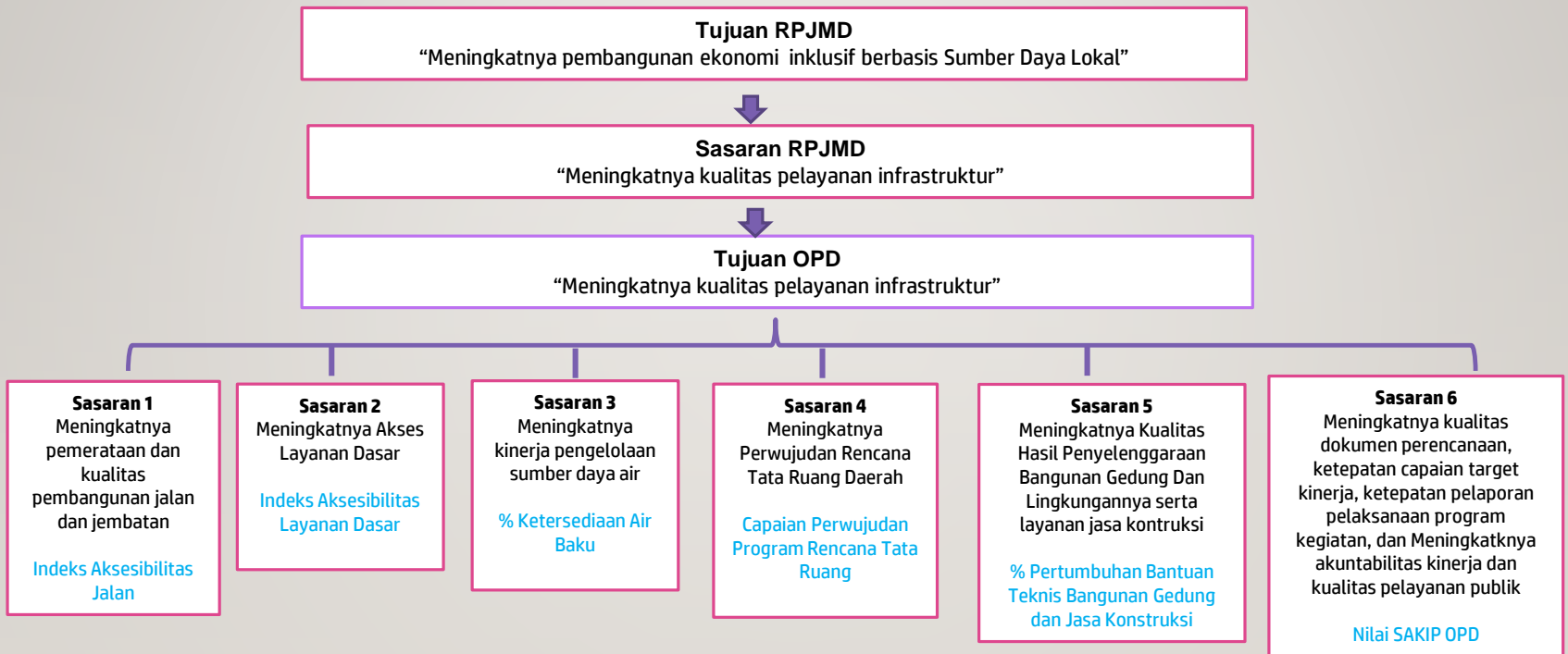


POHON KINERJA
DPUTARU KAB. REMBANG

2021 -2026

Visi : REMBANG GEMILANG 2026

Misi : Membangun Infrastruktur dan Ketahanan Ekonomi untuk
Pertumbuhan Berkualitas dan Berkeadilan



Sasaran 1

Meningkatnya pemerataan dan kualitas pembangunan jalan dan jembatan
Indeks Aksesibilitas Jalan



Penyelenggaraan Jalan
Persentase jalan dalam kondisi mantap



Penyelenggaraan Jalan Kabupaten/ Kota
Persentase jalan dalam kondisi baik
Persentase jembatan dalam kondisi baik

Sasaran 2

Meningkatnya Akses Layanan Dasar

Indeks Aksesibilitas Layanan Dasar



Sasaran 3

Meningkatnya kinerja pengelolaan sumber daya air
Persentase Ketersediaan Air Baku



Pengelolaan Sumber Daya Air
Persentase bangunan air/ Irigasi kewenangan Kabupaten dalam kondisi baik

Pengelolaan SDA dan Bangunan Pengaman Pantai pada Wilayah Sungai (WS) dalam 1 (satu) Daerah Kabupaten/Kota

Persentase jumlah bangunan air dalam kondisi baik

Penyusunan Pola dan Rencana Pengelolaan SDA WS Kewenangan Kabupaten/Kota

Dokumen Penyusunan Pola dan Rencana Pengelolaan SDA WS Kewenangan Kabupaten/Kota

Pembangunan Embung dan Penampung Air Lainnya

Terbangunnya Embung dan Penampung Air

Normalisasi/ Restorasi / pemeliharaan Sungai

Terbangunnya Pengamanan Sungai

Pengembangan dan Pengelolaan Sistem Irigasi Primer dan Sekunder pada Daerah Irigasi yang Luasnya dibawah 1000 Ha dalam 1 (satu) Daerah/Kabupaten/Kota

Persentase jumlah jaringan irigasi dalam kondisi baik

Rehabilitasi Jaringan Irigasi Permukaan

Panjang jaringan Irigasi yang di Rehabilitasi

Operasional dan pemeliharaan Jaringan Irigasi Permukaan

Panjang jaringan Irigasi yang di Rehabilitasi

Pengelolaan dan Pengawasan Alokasi Air irigasi

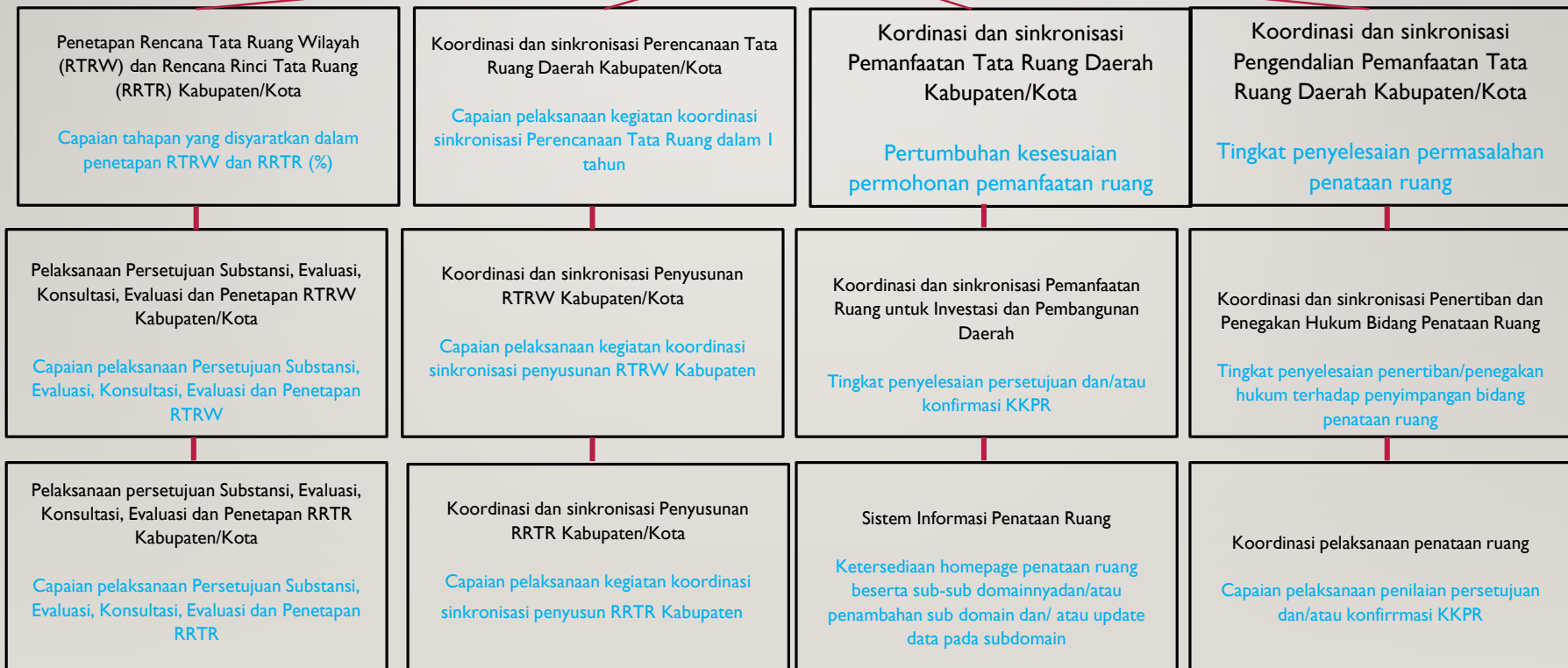
Dokumen Pengelolaan dan Pengawasan Alokasi Air irigasi

Sasaran 4

Meningkatnya perwujudan rencana tata ruang daerah
Capaian perwujudan program rencana tata ruang

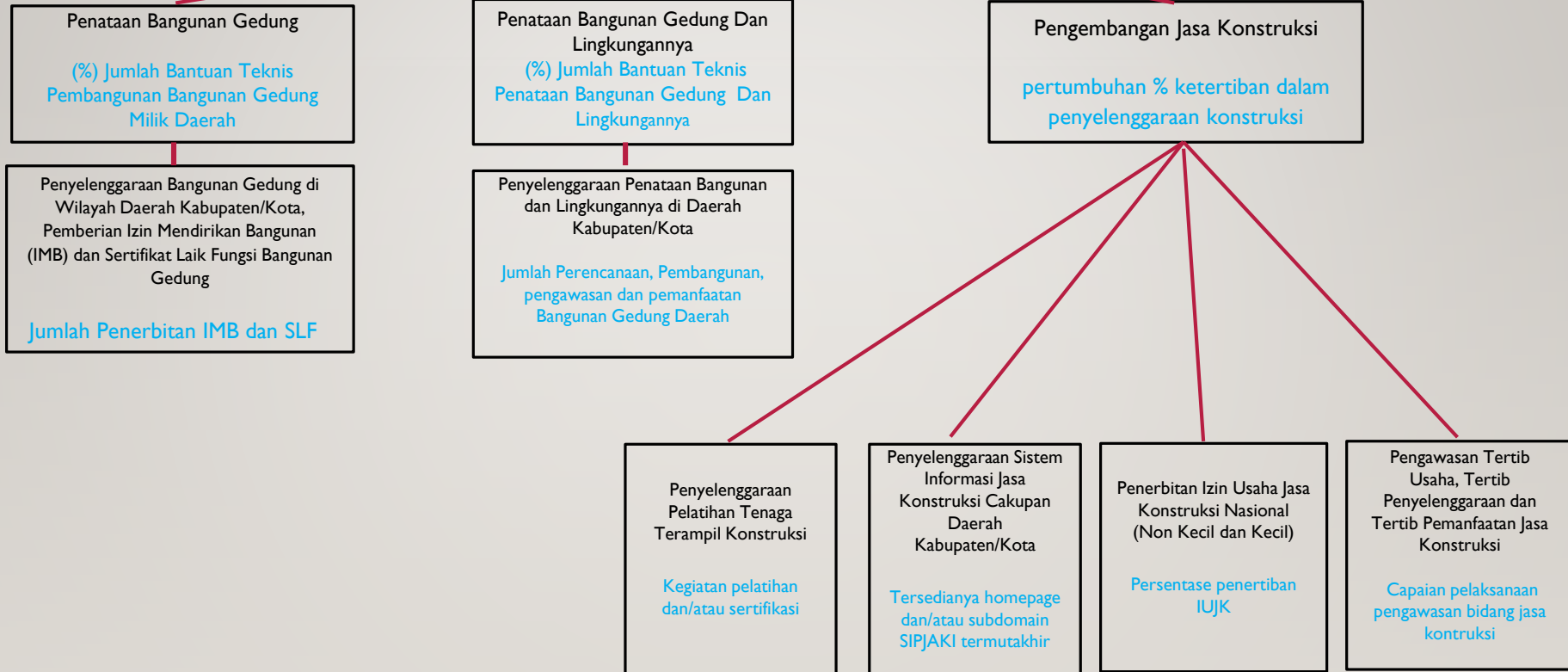


Penyelenggaraan Penataan Ruang
Pertumbuhan kesesuaian pemanfaatan ruang terhadap RTR



Sasaran 5

Meningkatnya Kualitas Hasil Penyelenggaraan Bangunan Gedung Dan Lingkungannya serta layanan jasa konstruksi
% Pertumbuhan Bantuan Teknis Bangunan Gedung dan Jasa konstruksi



Sasaran 6

Meningkatnya kualitas dokumen perencanaan, ketepatan capaian target kinerja, ketepatan pelaporan, pelaksanaan program kegiatan, dan meningkatnya akuntabilitas kinerja dan kualitas pelayanan publik

Nilai SAKIP OPD

